



Job Name: \_\_\_\_\_ Location: \_\_\_\_\_

'UDZLQJ 5HIHUHQFH \_\_\_\_\_ 6FKHGXOH 1R \_\_\_\_\_

6\ VWHP 1R \_\_\_\_\_ 'DWH \_\_\_\_\_

OUTDOOR VRFZ HEAT PUMP SYSTEM FEATURES



38+< 3 7+0 \$ %6 38+< 3 7+0 \$ %6 38+< 3 7+0 \$ %6

‡ SKDVH 9 +]  
 ‡ 0RGXODU YDULDEOH UHIULJHUDQW  
 VPDOOHU FDSDFLW\ XQLWV FDQ EH  
 VLQJOH ODUJH FDSDFLW\ WZR SLS  
 ‡ ([WHUQDO VWDWLF SUHVXUH IDFV  
 ‡ 0D[ 7RWDO 5HIULJHUDQW /LQH /HQ  
 5HIULJHUDQW /LQH /HQJWK 0D[  
 /HQJWK

‡ &RQQHFVV WR &,7< 08/7, LQGRRU XQLWV FRQWUROOHG YLD  
 &,7< 08/7, &RQWUROV 1HWZRUN

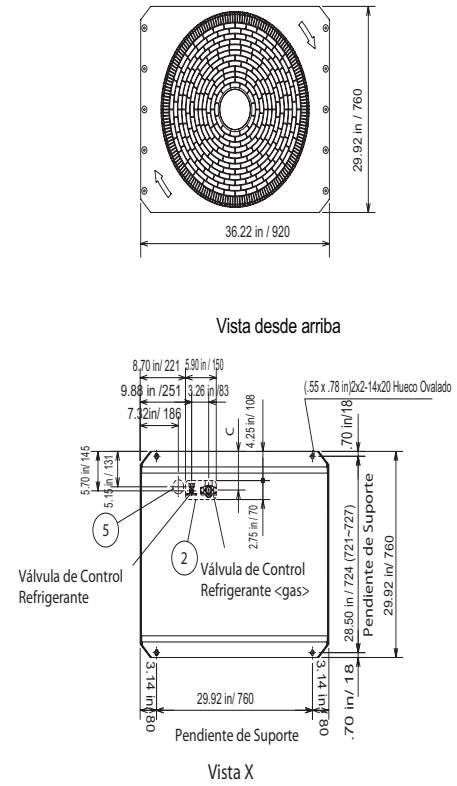
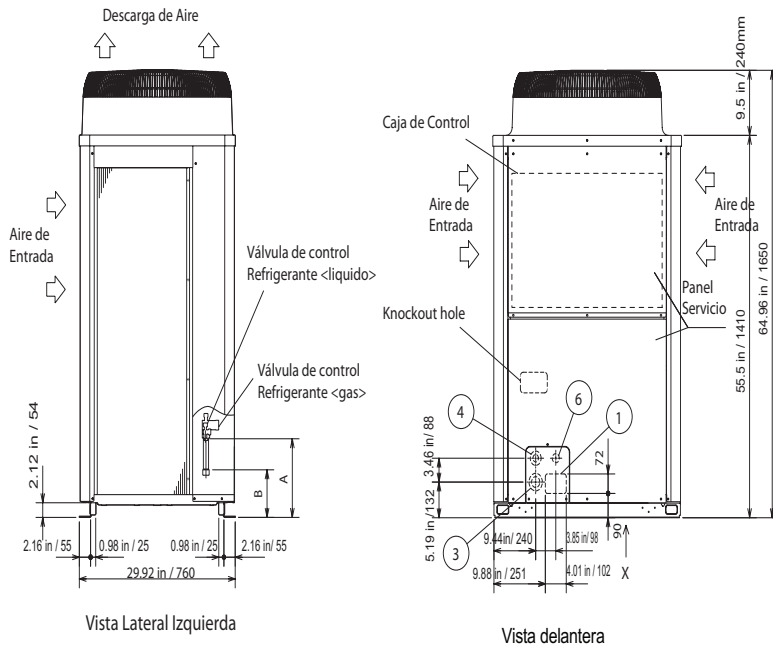
‡ ([WHUQDO ILQLVK 3UH FRDWHG \*DOYDQ  
 ZLWK WKHUPRVHW SRO\HVWU UHVLQ  
 ‡ 2SHUDWLQJ 7HPSHUDWXUH 5DQJH  
 &RROLQJ 2XWGRRU Û& Û)  
 +HDWLQJ 2XWGRRU a Û& Û)

Optional Parts:  
 7%UDQFK -RLQW > %WX K@  
 7%UDQFK -RLQW > %WX K@  
 7%UDQFK -RLQW > %WX K@  
 7%UDQFK +HDGHU %UDQFK > %WX K@  
 7%UDQFK +HDGHU %UDQFK > %WX K@  
 7%UDQFK +HDGHU %UDQFK > %WX K@  
 7%UDQFK +HDGHU %UDQFK > %WX K@  
 7%UDQFK +HDGHU %UDQFK > %WX K@  
 7%UDQFK +HDGHU %UDQFK > %WX K@

‡ 7ZLQQLQJ .LW LV QHFHVVDU\ WR FRPELQ WKH UHIULJHUDQW ARZV  
 of the outdoor units.

Model	PUHY-P1100TSHM-A(-BS)		
(OHFWULFDO 3RZHU 5HTXLUHPHQWV	3KDVH	ZLUH	9 +]
1RPLQDO &RROLQJ FDSDFLW\	%78	K	N:
&RROLQJ &XUUHQW	N:		\$
7HPSHUDWXUH 5DQJH RI &RROLQJ	UHQGRU 8QLW	LW%	a f) a f&
1RPLQDO +HDWLQJ &DSDFLW\	%78	K	N:
+HDWLQJ &XUUHQW	N:		\$
7HPSHUDWXUH 5DQJH RI &RROLQJ	UHQGRU 8QLW	LW%	a f) a f&
UHQGRU 8QLW FRDWHG &DSDFLW\ connectable	WRWDO 4XDQWLW\	RI 2XWGRRU 8QLW &DSDFLW\	a RI 3 a3 a
6RXQG 3UHVVXUH OHYHO DQHFKRLF URRP	UHQGRU 8QLW	LW%	a f) a f&
'LDPHWHU RI UHIULJHUDQW	/LTXLG	PP LQ	%UD]HG
	W\SLSH	PP LQ	%UD]HG
(/ 38+< 3 76+0 LV D FRPELQDWLRQ RI WKH IROORZLQJ PRGHV			
0RGHOV	38+< 3 7+0 \$ %6	38+< 3 7+0 \$ %6	38+< 3 7+0 \$ %6
([WHUQDO )LQLVK	3UH FRDWHG JDOYDQL 0816(// < !	HG 3UHWHFRDWHG JDOYDQL 0816(// < !	HG 3UHWHFRDWHG JDOYDQL 0816(// < !
([WHUQDO G\PH:QVLRQ	mm		
1HW ZHLJKW	OEV	NJ	
Fan	\$LUÀRZ 5DWH PLO	cfm	/ V
	&RQWURO GULY mechanism	LQJ LUHFW GULYH ,QYHUWU	'LJLW 2XWGRRU 2XWGRRU 2XWGRRU ,QYHUWU
	ORWRU 2XWGRRU		
&RPSUHVVURU	([WHUQDO VWDWLF SUHVXUH	3D	PP + 3D
	7\SH [ 4XDQWLW\ ,QYHUWU GULYHQ	6FUROOYHUPHWLGLYHQ	6FUROOYHUPHWLGLYHQ
	6WDUWLQJ OHWKRKRG ,QYHUWU	,QYHUWU	,QYHUWU
Protection	ORWRU 2XWGRRU &DVH +HDW	9	9
	+LJK SUHVXUH SURWHFWLRQ	+LJK SUHVXUH VHQRU switch 03D SVL	+LJK SUHVXUH VHQRU switch 03D SVL
	,QYHUWU &LUF\ )\$1	LW 2XWGRRU FXUUHQW SURWHFWLRQ SURWHFWLRQ	FW 2XWGRRU FXUUHQW SURWHFWLRQ SURWHFWLRQ
&RPSUHVVURU	'LVFKDUJH WKHUPRVHW SURWHFWLRQ	HIFWFKDUJH WKHUPRVHW SURWHFWLRQ	HIFWFKDUJH WKHUPRVHW SURWHFWLRQ
0LQLPXP &LUF\XWV \$PSDFLW\			
5HFRPPHQGHG )XVH %SUHDNHU 6L]H			
0D[LXP )XVH 6L]H			
5HIULJHUDQW 7\SH [ 2ULJLQDO	FKDQJH [ NJ OEVR]	5 \$ [ NJ OEVR]	5 \$ [ NJ OEVR]
Note:	'HWDLOV RQ IRXQGDWLRQ ZRUN GXFW ZRUN LQVXODWLRQ ZRUN HOHFWULFDO ZLULQJ WKH QVWDOODWLRQ 0DQXDO )RU GHWDLOV LQ WKH HOHFWULF GDWD WR LQVWDOO WKHVH XQLWV ORRN DW WKH ([WHUQDO FRQVWDOW SUHVXUH LV DGMXVWDEOH WKURXJK WKH VZLWFK )RU WKH LQIRUPDWLRQ LQ WKH SURWHFWLRQ DQWL VWDQGDUG FRUURVLRQ DQG WUHD		

# Modelo:PUHY-P1100TSHM-A (-BS) Dimensiones



## Especificaciones de la Conexión de Tuberías

Model	Posición: dimensiones para la válvula de control			Especificaciones de la Conexión para La válvula de control	
	Liquid		Gas	Liquido	Gas
	A	B *1	C		
PUHY-P200THM-A (BS)	11.41 in / 290	6.33 in / 161	5.70 in / 145	.37 in / ø9.52 Flare	.74 in / ø19.05 Brazed
PUHY-P250THM-A (BS)	9.05 in / 230 *1	6.49 in / 165	5.59 in / 140	.37 in / ø9.52 Brazed	.87 in / ø22.2 Brazed
PUHY-P300THM-A (BS)	11.02 in / 280 *2			0.49 in / (ø12.7 Flare) *2	
PUHY-P350THM-A (BS)	11.02 in / 280	6.88 in / 175		0.49 in / ø12.7 Flare	1.12 in / ø28.58 Brazed

\*1 Indica las dimensiones para el uso de la tubería que es suministrado.

\*2.Indica dimensiones y conexión especificaciones en el caso que la unidad es utilizada en la combinación con otras unidades.

No.	Uso	Especificaciones
1	Para Tubería	Frente por hueco (4.01 x 2.83 in) 102x72 Knockout hole
2		De bajo por hueco (5.90 x 2.75 in) / 150x70 Knockout hole
3	Para alambres	Frente por hueco 2.55 in ø 65 or ø 1.57 in 40 Knockout hole
4		Frente por hueco 2.04 in ø 52 or ø 1.06 in 27 Knockout hole
5		De bajo por hueco 2.04 in ø 52 Knockout hole
6	Para cables transmisión	Frente por hueco 1.33 in ø34 Knockout hole

<Accesorios>(Suministrado solo con la unidad indicado)

Tubo de Comunicación <gas>.....1 pc.

• PUHY-P200THM-A (BS) Modelos .....Empacado con otros accesorios

• PUHY-P250-350THM-A (BS) Modelos.....Viene instalado en la válvula de control

Tubo de comunicación <liquido> .....1 pc.

• PUHY-P300THM-A (BS) Modelos.....Empacado con otros accesorios

Empacado para los tubos de comunicación <gas>.....1 pc.

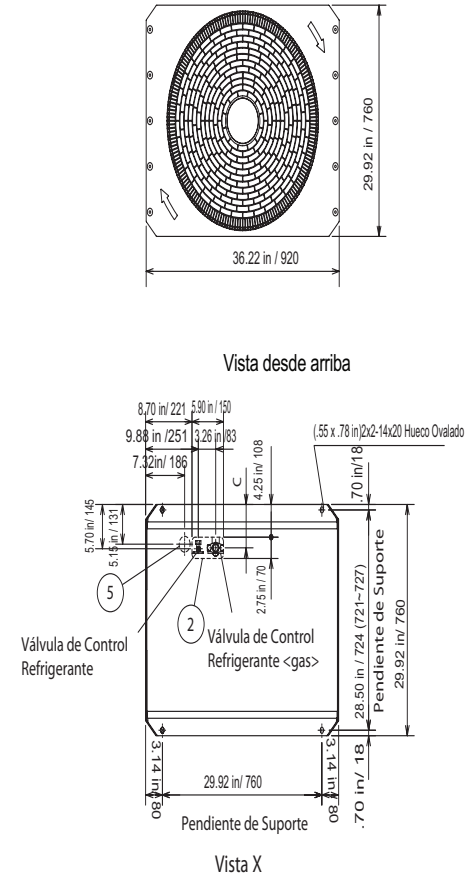
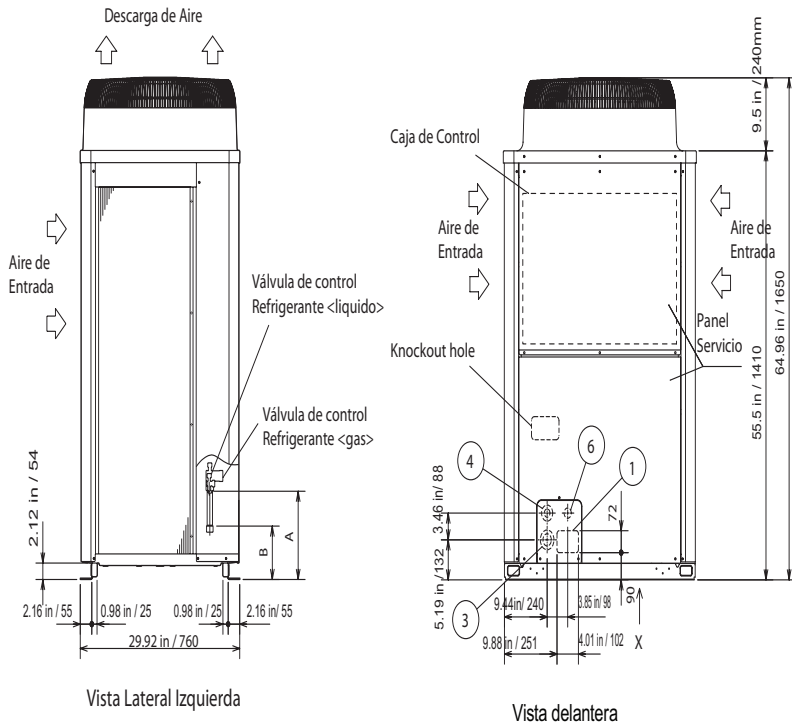
Montado adyacente a la válvula del control en el lado de gas.

• P250-P350THM-A (BS) Modelos

Note: Referir al: "Esquema de espacio de instalación" para información sobre el Espacio necesario alrededor del trabajo de la unidad y base.

Unit: in/ mm

# Modulo 1 & 2 P.UHY-P350TSHM-A (-BS) Dimensiones



## Especificaciones de la Conexión de Tuberías

Model	Posición: dimensiones para la válvula de control			Especificaciones de la Conexión para La válvula de control	
	Liquid		Gas	Líquido	Gas
	A	B*1	C		
PUHY-P200THM-A (BS)	11.41 in / 290	6.33 in / 161	5.70 in / 145	.37 in / ø9.52 Flare	.74 in / ø19.05 Brazed
PUHY-P250THM-A (BS)					
PUHY-P300THM-A (BS)	9.05 in / 230 *1 11.02 in / (280) *2	6.49 in / 165	5.59 in / 142	.37 in / ø9.52 Brazed 0.49 in / (ø12.7 Flare) *2	.87 in / ø22.2 Brazed
PUHY-P350THM-A (BS)	11.02 in / 280	6.88 in / 175		0.49 in / ø12.7 Flare	1.12 in / ø28.58 Brazed

\*1 Indica las dimensiones para el uso de la tubería que es suministrado.

\*2.Indica dimensiones y conexión especificaciones en el caso que la unidad es utilizada en la combinación con otras unidades.

No.	Uso	Especificaciones
1	Para Tubería	Delante por hueco (4.01 x 2.83 in) 102x72 Knockout hole
2		De bajo por hueco (5.90 x 2.75 in) / 150x70 Knockout hole
3	Para alambres	Delante por hueco 2.55 in ø 65 or ø 1.57 in 40 Knockout hole
4		Delante por hueco 2.04 in ø 52 or ø 1.06 in 27 Knockout hole
5		De bajo por hueco 2.04 in ø 52 Knockout hole
6	Para cables transmisión	Delante por hueco 1.33 in ø34 Knockout hole

<Accesorios>(Suministrado solo con la unidad indicado)

Tubo de Comunicación <gas>.....1 pc.

• PUHY-P200THM-A (BS) Modelos .....Empacado con otros accesorios

• PUHY-P250-350THM-A (BS) Modelos.....Viene instalado en la válvula de control

Tubo de comunicación <liquido> .....1 pc.

• PUHY-P300THM-A (BS) Modelos..... Empacado con otros accesorios

Empacado para los tubos de comunicación <gas>.....1 pc.

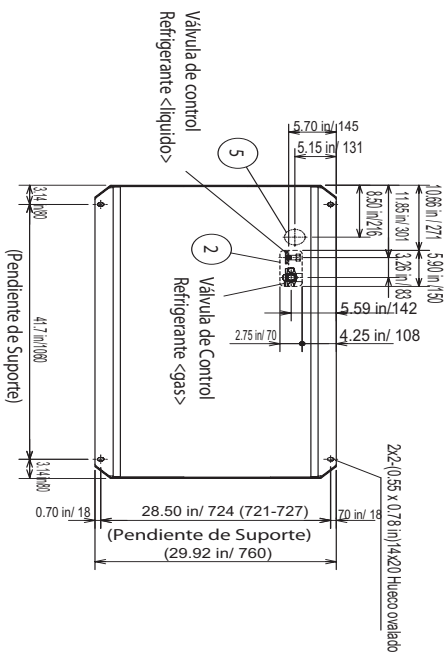
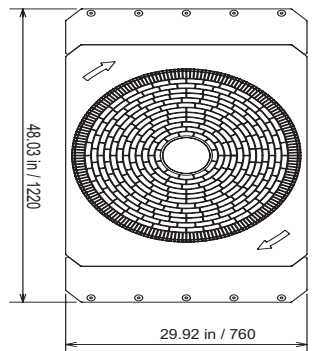
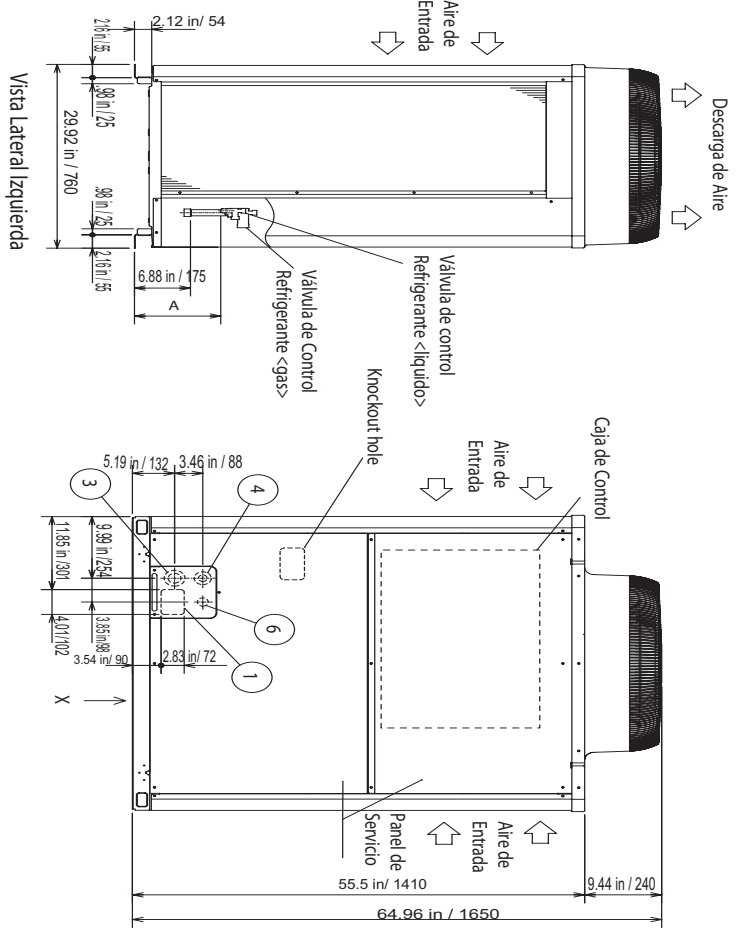
Montado adyacente a la válvula del control en el lado de gas.

• P250-P350THM-A (BS) Modelos

Note: Referir al: "Esquema de espacio de instalación" para información sobre el Espacio necesario alrededor del trabajo de la unidad y base.

Unit: in / mm

# Modulo 3 PUHY-P400TSHM-A (-BS) Dimensiones



## Especificaciones de la Conexión de Tuberías:

Modelo	Posición dimensiones para la válvula de control		Especificaciones de la Conexión Para la válvula de control	
	Líquido	A	Líquido	Gas
PUHY-P400TSHM-A (BS)	8.66 in / 220 *1 (11.02 in / 280) *2		0.49 in Ø127 Brazel 0.50 in (Ø15.88 Flare) *2	1.12 in Ø20.58 Brazel
PUHY-P450TSHM-A (BS)	11.02 in / 280		0.62 in Ø15.88 Flare	

\*1 Indica las dimensiones para el uso de la tubería que es suministrado.

\*2 Indica dimensiones y conexión especificaciones en el caso que la unidad es utilizada en la Combinación con otras unidades:

No.	Uso	Especificaciones
1	Para tubería	Frente por hueco 4.01 x 2.83 in / 102x72 Knockout hole
2		De bajo por hueco 5.90 x 2.75 in / 50x70 Knockout hole
3		Frente por hueco 2.55 o 1.57 in / 65 o 40 Knockout hole
4	Para alambres	Frente por hueco 2.04 o 1.06 in / 52 or 27 Knockout hole
5		De bajo por hueco 2.55 in / 65 Knockout hole
6	Para transmission cables	Frente por hueco 1.33 in / 34 Knockout hole

<Accesorios>

Tubo de Comunicación <gas> ..... 1 pc. (Suministrado solo con la unidad indicado)

Tubo de Comunicación <líquido> ..... 1 pc.

• PUHY-P400TSHM-A (BS) Modelos:..... Empacado con otros accesorios

Empacado para los tubos de comunicación <gas> ..... 1 pc.

(Montado adyacente a la válvula de control en el lado de gas)

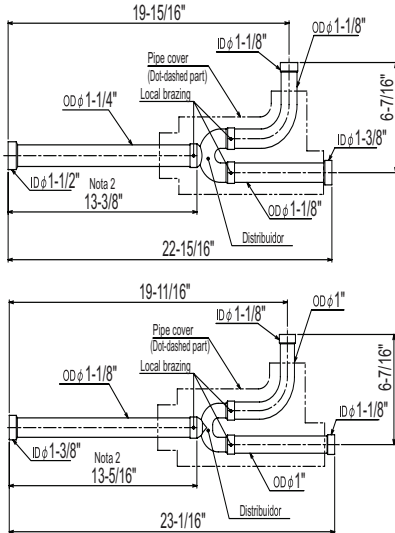
Note: Referir al "Esquema de espacio de instalación" para información sobre el espacio necesario alrededor del trabajo de la unidad y base.

Unit : in / mm

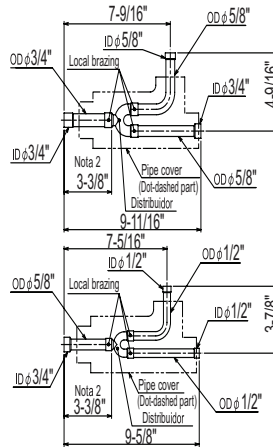
pulgadas/ inches

## CMY-Y300VBK2 Twinning Kit

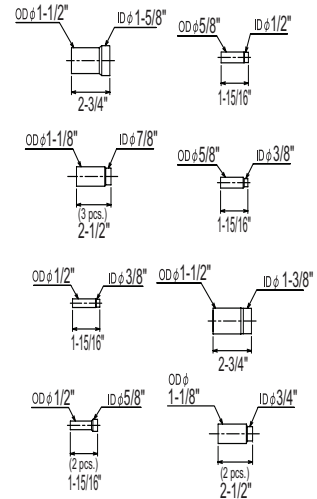
Para tubería de Gas:



Para tubería de Líquido:

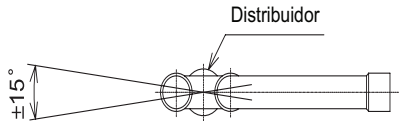


Reducir (Accesorio)



ID: Diámetro de adentro OD: Diámetro de afuera

Nota 1. Referir el ángulo de la tubería de derivación en la figura de abajo.



El ángulo del tubo de rama para la presión alta esta dentro de  $\pm 15^\circ$  contra el suelo.

2. Utilice el tubo conectado para soldar el puerto-apertura del distribuidor.
3. El diámetro del tubo es indicado por diámetro de adentro.

\*Para instrucciones a conducir por tubería las unidades utilizando juntos el Twinning Kit, vea el manual de instrucción.



HVAC Advanced Products Division  
 0LWVXELVKL (OHFWULF (OHFWULF 7HOP1RQR GH 5D\ %HQ]RU  
 6DWHOOLWH %OYG 6WH  
 'XOXWK \*D  
 ZZZ PHKYDF FRP  
 7HOP1RQR GH 5D\ %HQ]RU UEHQ]RU#KDYDF PHD FRP  
 7HOP1RQR GH 0HULOGLD +HUHUD  
 &RUUHR HOHFWUyQLFR PKHUHUD#KYDF PHD FRP  
 1XPHUR GH )D[  
 /DV HVSHFL¿FDFLRQHV VRQ VXVHSHWLEOHV D FDP